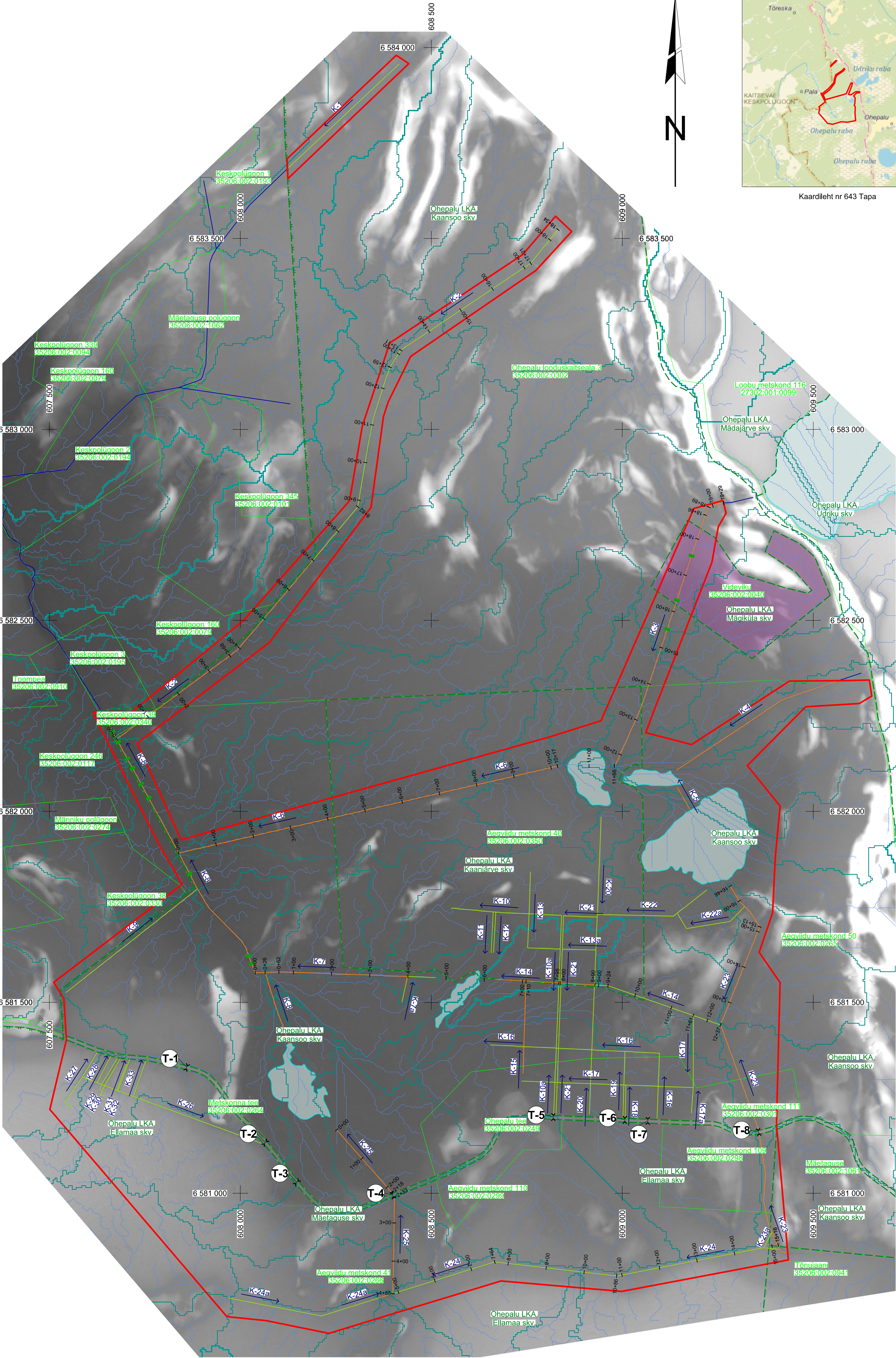


ASENDIPLAAN
M 1 : 100 000



Kaardileht nr 643 Tapa



- Taastamisala piir
Aegviidu metskond 40 35206.002:0350 Katastriüksuse nimi, piir ja tunnus
K-2 Kinnikasvanud kuivenduskraav, selle nimi ja voolusuund
K-25 Amortiseerunud kuivenduskraav, selle nimi ja voolusuund
Kuivenduskraavi pikett ja selle number
Väljaspool taastamisala asuv kuivenduskraav
Voolujoon
Osavalgala piir
Valgala piir
Koprapais
Taastamisalal asuv trupp ja selle tähtis
Eraomandis asuv katastriüksus

Märkused:

- Koordinaadid L-Est 97 süsteemis, kõrgusd EH2000 süsteemis.
- Lähtekoordinaadid ja kõrgus: Trimble VRS Now baasjaamade võrk.
- Möödistas OÜ Inseneribüroo STEIGER detsember 2024.
- Asendiplaan: Maa- ja Ruumiameti X-GIS kaardirakendus.
- Plaani koostamisel on kasutatud:
 - Maa- ja Ruumiameti väljastatud katastriüksuste piirandmeid (seisuga 01.12.2024).
- Kasutatud tarkvara: Bentley PowerCivil for Baltics V8i (litsents: 70000661800020).

| | | |
|--|--|----------------------|
| Objekti nimetus ja aadress | Joonise sisu | Graafiline lisa 2/11 |
| Otepää looduskaitseala Kuusalu vald, Harju maakond | Valgalaade plaan enne taastamist | Möötkava 1 : 5000 |
| OÜ Inseneribüroo STEIGER Männiku tee 104, 11216 Tallinn Tel. 668 1011, Faks 668 1018 | Koostas Hendrik Klaas /Allkirjastatud digitaalselt/ | Kuupäev 12.01.2025 |
| | Kinnitas Erki Vaguri /Allkirjastatud digitaalselt/ | Töö nr 25/5098 |